



WHITEPAPER

# De businesscase voor een werkplek, beheerd vanuit de cloud

Vereenvoudig je IT-beheer en bouw aan een flexibele, schaalbare en innovatieve toekomst

**We worden steeds flexibeler en innovatiever in hoe we werken en samenwerken. Dus zoeken we een werkplek die net zo flexibel en innovatief is en die tegelijk zorgt dat onze data altijd veilig is. CIO's, CTO's en operations managers willen daarnaast herhalend en foutgevoelig beheerwerk uit hun processen halen en zo mensen vrijmaken om innovatie te versnellen, bedrijfsprocessen te optimaliseren en meer tijd over te houden voor de beveiliging van hun ICT-landschap.**

Werkplekken verhuizen daarom in hoog tempo naar de cloud, ten koste van on-premises en remote desktop-oplossingen. De recente lancering van Windows 365 Cloud PC laat zien dat Microsoft voorloopt hierin. Maar een cloudmigratie van al je werkplekken is een serieuze ingreep, die verregaande gevolgen heeft voor hoe IT-beheer er in de toekomst uit gaat zien. Hoe weeg je kosten en baten van zo'n migratie tegen elkaar af? In deze paper zetten we dat voor je op een rij.



## **Wat is een cloudwerkplek?**

De cloudwerkplek zoals wij hem zien is een nieuwe werkomgeving die beheerd wordt vanuit de Microsoft cloud. Een deel van het technisch beheer verhuist dus van de interne IT-organisatie naar Microsoft. De meeste beheerprocessen, zoals installaties en updates, worden daarnaast geautomatiseerd. Het beheer dat nog overblijft, kun je als je wilt uitbesteden. In totaal ben je dus veel minder bezig met beheeractiviteiten en beheer wordt goedkoper. En dat is maar goed ook, want er is veel werk te doen aan beveiliging en innovatie.

Rapid Circle levert de Cloud Werkplek als een standaard werkplek, maar specifiek voor branche en type gebruiker. We richten het in, beheren en beveiligen en vernieuwen de werkplek voor een vaste prijs per maand per gebruiker. Dat kan inclusief het uitleveren en onderhouden van laptops en mobieltjes. Zo bieden we volledige ontzorging.

Wij doen dat vanuit de filosofie dat je werkplek zo vanzelfsprekend moet zijn als water uit de kraan. Een prettig werkende, moderne en veilige werkplek is een basisvoorwaarde om te kunnen werken, maar ook om te kunnen innoveren en na te denken over nieuwe, slimmere manieren om resultaten te behalen. Een moderne omgeving maakt het ook makkelijker om de digitale vaardigheden van je mensen te verhogen en talent binnen te houden.

## Welke cloud werkplekken zijn er?

Je kunt bij Rapid Circle kiezen uit de volgende Cloud Werkplekken voor PC, Mac en mobiel:

1. De beheerde, moderne werkplek op basis van Intune
  2. Een werkplek op basis van Azure Virtual Desktop. Een goede optie voor bijvoorbeeld artsen en ingenieurs
  3. De werkplek op basis van Windows 365, beheerd met een combinatie van Intune en Azure Virtual Desktop
- Alternatief voor (2) is ook de op Citrix op Azure gebaseerde werkplek.

# Waarom hebben we een businesscase nodig?

## Als de voordelen van een Cloud Werkplek zo groot zijn, waarom hebben we dan nog een businesscase nodig?

De overgang van een on-premiseswerkplek naar een cloudwerkplek is niet alleen een grote technische verandering. Ook in de organisatie geeft deze transitie grote veranderingen. En grote veranderingen geven altijd weerstand. Door je businesscase goed uit te werken, kun je alle lagen van je organisatie laten zien waarom deze veranderingen nodig zijn en wat ze opleveren. Alleen als je alle stakeholders kunt overtuigen van noodzaak en voordelen van een cloudwerkplek, krijg je de steun en het budget dat je nodig hebt en, nog belangrijker, zul je die steun en dat budget ook behouden in tijden dat er minder geld beschikbaar is.

De veranderingen zijn het grootst in je IT-organisatie. Beheer, beveiliging, governance: het hele takenpakket van de IT-afdeling verschuift weg van de techniek, in de richting van samenwerken met de business en het ondersteunen van innovatie en beveiliging.

Maar ook van business en management vereist werken in de cloud een andere manier van denken. De mogelijkheden van de cloud en de innovatiesnelheid die daarbij hoort promoveren IT ineens van faciliterende (en in de praktijk vaak vertragende) factor naar aanjager. De cloudwerkplek is de hub waar al het werk samenkomt en biedt verregaande mogelijkheden voor het automatiseren en optimaliseren van processen. Daar horen ook nieuwe verantwoordelijkheden bij. Je moet als manager of gebruikersgroep een visie ontwikkelen op wat je met al die mogelijkheden gaat doen. Daar hoort de bereidheid bij om ingesleten werkwijzen te veranderen.

# Wat zijn de belangrijkste business drivers?

Om tot een businesscase te komen, moet je eerst bepalen wat voor jou de belangrijkste business drivers zijn om over te gaan naar een cloudwerkplek. We bespreken de belangrijkste hier.

## 1 Kosten

Werken in de cloud kán goedkoper zijn dan een on-premises werkplek. En als je alleen kijkt naar de kosten van de techniek is het dat ook. Maar voor de meeste organisaties waar wij mee werken is kostenreductie geen belangrijke driver. Natuurlijk is het prettig dat het technisch beheer goedkoper

wordt, maar het budget dat overblijft wordt meestal meteen weer geïnvesteerd in training, adoptie en – vooral – security. Het budget gaat dus niet omlaag, maar wordt vooral veel effectiever besteed.

## 2 Security, nu en voor de toekomst

De risico's van cybercrime nemen toe en publieke opinie en wetgeving stellen steeds strengere eisen aan de omgang met persoonlijke gegevens. Tegelijkertijd wordt er steeds meer data gegenereerd en gedeeld. Je zou dus kunnen zeggen dat de beveiligings- en privacyrisico's exponentieel toenemen. On-premises infrastructuur, met zijn nadruk op het beveiligen van verbindingen

en devices, is niet meer opgewassen tegen het tempo waarin de dreigingen zich ontwikkelen. Organisaties en bedrijven die een stap naar de cloud overwegen, realiseren zich dat toekomstbestendige cybersecurity vraagt om een nieuwe mindset, waarbij niet de infrastructuur, maar de data zelf de focus van de beveiliging is.

## 3 Beheerprocessen stroomlijnen

De IT-beheerprocessen rondom een on-premises werkplek zijn meestal complex, foutgevoelig en tijdrovend. In de loop der jaren is vaak de functionaliteit voor werkplekbeheer, meestal op basis van Citrix of SCCM, aangevuld met allerlei individuele oplossingen. Bijvoorbeeld voor het beheer van mobiele devices, waarbij we vaak ook nog aparte applicaties zien voor iOS- en

Android-devices. Vaak zijn de beheerprocessen zo complex, dat pogingen om ze te stroomlijnen en/of uitbesteden op niets uitlopen. De keuze voor een cloudwerkplek is een goede manier om technisch beheer te versimpelen en functioneel beheer te automatiseren, flexibeler te maken en eventueel uit te besteden.

## 4 Vervanging van het datacenter

Hét moment om over een cloudmigratie na te denken is als je datacenter aan vervanging toe is of als je huidige hostingcontract afloopt, zeker als je werkplek op VDI gebaseerd is. Meestal heb je VDI namelijk helemaal niet meer nodig. Dus dit is hét moment om ook de werkplek te vernieuwen. Het vervangen van infrastructuur of het aangaan van een nieuw hostingcontract legt je voor lange tijd vast, in een tijd dat de toekomst van werk nauwelijks te voorspellen is. We weten niet welk percentage van onze mensen de komende tijd

thuis of remote zal werken. We weten ook niet in hoeverre evenementen, vergaderingen en de diensten die we leveren zich online zullen blijven afspelen. Het is dus heel moeilijk om on-premises hardware nu voor de hele levensduur goed in te schalen. De Cloud Werkplek in combinatie met en Azure Datacenter is door zijn oneindige schaalbaarheid een aantrekkelijk alternatief. Eigenlijk is het zelfs de enige logische volgende stap.

## 5 Nieuwe manieren van (samen)werken

De toekomst van werk mag dan onvoorspelbaar zijn, de huidige realiteit van werk is duidelijk: we zijn online, we zijn remote en we vragen het uiterste van de infrastructuur die dat allemaal moet ondersteunen. En de eisen voor samenwerking(stools) worden snel hoger. In dienstverlening en verkoop, maar ook bijvoorbeeld in de zorg, zijn veel dingen die eerst op locatie gebeurden naar het internet verplaatst. Inmiddels zijn we er wel achter

dat remote desktop-omgevingen daar niet op berekend zijn. Ze zijn traag, ze zijn mobiel niet goed te gebruiken en gaan slecht om met video, audio en online vergaderoplossingen zoals Microsoft Teams. Bovendien bieden ze te weinig ruimte om processen te verbeteren, nieuwe medewerkers- en klantervaringen te ontwikkelen en te experimenteren met nieuwe vormen van dienstverlening.

## 6 Digitale vaardigheden

Om klaar te zijn voor de toekomst heb je digitaal vaardige werknemers nodig. En dat geldt al lang niet meer alleen voor kantoormedewerkers. Ook op de fabrieksvloer, op de bouwplaats, op de ziekenhuiszalen en in het veld hebben data, apps en digitale communicatie hun intrede gedaan. Om continu te kunnen werken aan de digitale vaardigheden van je frontline workers heb je een moderne IT-omgeving nodig die met ze mee kan groeien.



## 7

# Gebruik, integratie en uitwisseling van data

Inzet, integratie en uitwisseling van data bepalen voor een groot deel de kwaliteit van onze diensten en interne processen. Organisaties die de komende tijd niet meer met hun data gaan doen zullen achterop raken. Hoe makkelijker een medewerker, een gebruiker of een analysetoepassing bij de juiste data kan, hoe beter het proces loopt en hoe hoger de kwaliteit van de uitkomsten. Hoe meer data uit verschillende bronnen je kunt combineren, hoe meer er mogelijk is op gebied van innovatie van diensten. In het huidige on-premises systeemlandschap zit data vaak opgesloten in silo's, waardoor alleen de afdeling die eigenaar is van de data erbij kan. Doordat de data in allerlei

verschillende formaten in verschillende systemen zit, is integratie lastig. Innoveren en flexibel samenwerken betekent dat we deze data uit de silo's moeten halen en geschikt en beschikbaar maken voor de hele organisatie en andere organisaties in de keten, zoals partners, klanten en overheden. Een sterke trend naar self-service, flexibiliteit en zelfredzaamheid betekent ook dat we onze klanten en gebruikers inzicht in en controle over hun eigen data moeten geven. Maar dat moet allemaal wel veilig gebeuren. Ook dit is met een on-premises werkplek-infrastructuur nauwelijks voor elkaar te krijgen.

## Het probleem met deze businessdrivers...

Tijdens het maken van deze paper was dit een hoofdstuk dat wat discussie gaf... Het probleem met de meeste van deze businessdrivers is namelijk, dat je veel ervan in 2022 nauwelijks meer businessdrivers kunt noemen. De naam 'businessdriver' suggereert dat het om een prioriteit gaat, die afhangt van de organisatievisie. De suggestie is dat je een keuze hebt. Maar dat is de vraag.

Kun je de toekomst in met een organisatie die niet op een veilige manier kan videobellen? Kun je mee met de data-driven wereld als je data zit opgesloten in afdelings-silo's en puntoplossingen? Kun je, in de huidige wereld van cybercrime en ransomware, je gebruikers en

medewerkers nog wel digitale veiligheid bieden terwijl je met een (te) klein team eigenhandig een complexe werkomgeving in de lucht houdt? Kun je on-premises snel genoeg innoveren om je markt bij te houden?

Het antwoord op al die vragen is: nee, dat kun je niet. Sneller innoveren, een betere medewerkers- en gebruikerservaring en gestroomlijnde, geautomatiseerde beheerprocessen zijn geen businessdrivers meer, geen keuzes die je wel of niet kunt maken, geen prioriteiten die je kunt stellen en bijstellen.

**“ Het zijn gewoon de voorwaarden voor vooruitgang. “**

# De kosten van een cloudwerkplek

De kosten van een cloudwerkplek vallen uiteen in vier categorieën:

## Licenties en kosten voor infrastructuur

Uiteraard vereist je cloudwerkplek een set Microsoft-licenties, die afhankelijk is van de gebruiker die de werkplek gaat gebruiken. Daar komen de kosten van infrastructuur bij. Die bereken je voor cloud-toepassingen anders dan bij on-premises. Voor je businesscase moet je een schatting maken van wat de kosten van gebruik zullen zijn. Maar die berekening verschilt per organisatie. Die baseer je namelijk op de huidige situatie, de huidige contracten en licenties, de volumes en wensen, de inrichting van de werkplekken,

etcetera. Op basis van een aantal aannames hebben we een indicatie gemaakt van een gemiddelde organisatie met 1000 medewerkers met een PC en 1000 medewerkers zonder PC (met mobiel en/of tablet). Zie onderstaande tabel. In kolom 2 staat een organisatie die op dit moment de werkplek beheert op basis van SCCM dat wordt gehost in een datacenter. En in kolom 3 een organisatie waarvan de werkplek op een Citrix-omgeving draait dat ook gehost wordt in een datacenter.

	1. CLOUD WORKPLACE	2. BESTAAND (SCCM)	3. BESTAAND (VDI)
HOSTINGKOSTEN (P/MND) (SCCM, VDI, APPLICATIES, BACKUP, DATA)	EUR 14000	EUR 30000	EUR 40000
LICENTIES HOSTING	EUR 0	EUR 10000	EUR 10000
KOSTEN BEHEER, BEVEILIGING + WERKPLEKLICENTIES PER GEBRUIKER PER MAAND	EUR 18/39*	EUR 12/43*	EUR 11/41*
KOSTEN BEHEER, BEVEILIGING + LICENTIES TOTAAL PER MAAND (2000 MEDEWERKERS**)	EUR 57000	EUR 55000	EUR 52000
1STE LJNS SUPPORT	EUR 8500	EUR 15000	EUR 15000
KOSTEN UPGRADES	n.v.t.	EUR 10000	EUR 15000
<b>TOTAAL</b>	<b>79.500</b>	<b>120.000</b>	<b>132.000</b>
EXPERIENCE (GEBRUIKERS-TEVREDENHEID)	Hoog	Middel/hoog	Laag/middel
FLEXIBILITEIT	Hoog	Middel	Laag/middel
BEVEILIGING	Hoog	Middel/hoog	Hoog

\* *frontline workers/information workers*

\*\* *1000 frontline workers (medewerkers zonder eigen PC) en 1000 Information workers (medewerkers met eigen PC)*

In het voorbeeld hierboven zie je bedragen en voor/nadelen van de cloud werkplek, SCCM & VDI. Opvallend is dat beheer voor de cloud werkplek een stuk goedkoper is, omdat er meer processen en handelingen geautomatiseerd worden. Dat geldt ook voor eerstelijns support/ helpdesk: Bij een cloud werkplek zijn veel zaken opgelost voordat de gebruiker doorheeft dat er een probleem is en veel geautomatiseerd is. Een bijkomend voordeel van de cloud werkplek is dat er nooit meer grote upgrades nodig zijn. Vernieuwing gebeurt doorlopend en is inbegrepen binnen de

beheerkosten. Bij upgrades nemen we een stelpost van 400K resp. 600K per 3 jaar op in kolommen 2 en 3. Hou verder nog rekening met transitiekosten naar een cloud werkplek. Die verschillen erg per organisatie.

Bovenstaande tabel is slechts een schatting. Op basis van een Workplace Scan kan Rapid Circle een goede inschatting maken van jullie huidige kosten en toekomstige kosten en dus een business case op maat maken.

## Security

Eén ding dat na je overstap naar de cloud niet goedkoper zal worden is security. Een nieuwe werkomgeving betekent dat je ook opnieuw moet nadenken over hoe je je data veilig houdt. Dat vereist investeringen en brengt ook operationele kosten mee. Het goede nieuws is, dat de stijgende kosten voor databeveiliging en privacy waarschijnlijk geen verrassing voor je zijn. Als het goed is, stond het opschroeven van je cybersecurity al op de agenda en had je dus al budget vrijgemaakt om de komende jaren je data beter te beveiligen en/of te verhuizen naar een veiliger omgeving. Als wij een Cloudwerkplek onderhouden, zit een groot deel van de kosten in het veilig houden van de omgeving. Voor een gemiddelde kantoormedewerker geef je dan maandelijks 15 euro uit aan security. Maar dan draai je wel op een beveiligingsniveau dat je on-premises nooit zult halen, ook niet als je het driedubbele uitgeeft.

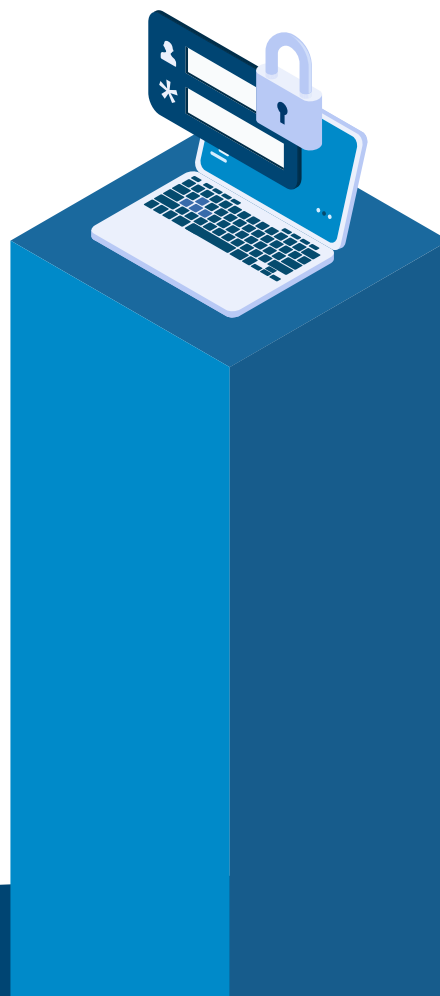
## Implementatie, migratie, adoptie en training

De kosten van implementatietraject verschillen, maar het uitrollen van een grote technische verandering gaat altijd gepaard met kosten voor migratie, adoptie en training. Daarvoor moet je dus budget reserveren. Gedeeltelijk zullen deze kosten terugkerend zijn. Omdat je mensen die nieuw binnenkomen moet leren hoe je systeem werkt, maar ook omdat een cloudwerkplek steeds nieuwe functionaliteiten krijgt, die misschien om veranderingen van je werkwijze vragen. Ook het inrichten van nieuwe beheerprocessen en het trainen van beheerders vergt tijd en budget.

Het goede nieuws is, dat een Cloud Werkplek ook heel standaard is. Dus de werkplek configureren is een relatief goedkope standaardklus. Wij hebben voor 12 gebruikerstypen een standaard werkplek (PC, Mac en mobiel) en een standaard Cloud Operations Center voor beheer en beveiliging. De configuratie kost niets, die is in de maandelijks prijs van de werkplek inbegrepen. Migratie van data, identities en applicaties kost tussen de 100.000 en 300.000 euro.

## Uitbesteden onderhoud en beveiliging

Deze grote verandering in je beheerorganisatie is ook het perfecte moment om te bepalen of je het beheerwerk dat overblijft nog wel zelf wilt doen. Het opbouwen van expertise over onderhoud en beveiliging van een cloudwerkplek kost tijd en wij als gespecialiseerd partner hebben die kennis al in huis, samen met jaren ervaring. Wij automatiseren bovendien 80-90% van het beheerwerk om de kosten te verlagen. Daarom kiezen veel van onze klanten ervoor om ons na de implementatie en migratie voor een vast bedrag per maand ook onderhoud en security te laten doen. Zo heb je wel de lusten, maar niet de lasten van je nieuwe cloudwerkplek en maak je bovendien ruimte om bijvoorbeeld nu wél alle honderden signalen van mogelijke security-issues op te pakken en te analyseren. Al met al gaan de totale kosten van beheer en beveiliging met ongeveer 50% omlaag.





# De baten: wat levert het op?

**De baten van de businesscase voor een cloudwerkplek bevinden zich verschillende niveaus. Er is natuurlijk de 'harde' kostenkant, maar er zijn ook dingen die wat moeilijker in geld zijn uit te drukken, maar die wel grote waarde leveren. Bijvoorbeeld winst op het gebied van databeveiliging, gebruiksgemak en het automatiseren en optimaliseren van processen.**

Op een nog hoger niveau zien we dat werken in de cloud organisaties en bedrijven veel meer vrijheid en wendbaarheid geeft om te innoveren. In de cloud word je sneller, schaalbaarder en klantvriendelijker terwijl je de kosten onder controle houdt. Dat geeft je de kans om mee te groeien met je markt, de eisen van je medewerkers en de rest van de snel innoverende wereld. Een werkplek in de cloud wordt zo het fundament van je digitale transformatie.

Extreem gezegd zou je kunnen stellen dat wanneer je niet meegaat, je bestaansrecht ophoudt na een bepaalde tijd. Hoeveel is jouw organisatie waard? Maar laten we dit element verder niet meenemen in de 'berekening'. De geldwaarde van deze winst in innovatiesnelheid is niet te bepalen, maar het is wel duidelijk wat er kan gebeuren als je nu niet investeert in een cloudwerkplek. Daarover meer in de volgende paragraaf. Laten we nu eerst de baten uitwerken:

## Beheerkosten

In het hoofdstuk over de businessdrivers gaven we al aan dat kosten vrijwel nooit de belangrijkste driver zijn voor een cloudmigratie. Maar dat betekent niet dat ze geen rol spelen in je businesscase. De kosten van technisch beheer gaan namelijk zo ver omlaag (50-75% besparing is geen uitzondering), dat je hiermee het project, inclusief migratie, meteen terugverdient. In feite is de businesscase hiermee dus al rond. De precieze besparing hangt af van de huidige beheersituatie. Is beheer op dit moment uitbesteed? Zijn er migraties gaande? Kunnen beheermedewerkers doorstromen naar andere, meer innovatiegerichte functies?

## Netwerk- en infrastructuurkosten

Een on-premises infrastructuur dimensioneer je op de pieken. Want ook als iedereen op maandagochtend om 9 uur inlogt, moet alles werken. Maar wat doen die dure servers in het weekend? Of tijdens de kerstvakantie? Dan staan ze daar geld te kosten. Door een cloudwerkplek slim in te richten kun je tijdens die dalperioden je IT afschalen. En dat is waar je geld mee bespaart.

Hoewel je altijd netwerkkosten zult blijven maken voor je fysieke locaties, kunnen je infrastructuurkosten bij een cloudwerkplek dus flink omlaag. Hoeveel lager ze kunnen worden, hangt wel af van hoe je het inricht. Kostenwinst in de cloud haal je door gericht te schalen. Dat betekent dat je je applicatielandschap echt anders moet gaan opbouwen en sommige applicaties zult moeten vervangen.

## Automatiseren en optimaliseren van processen

Een cloudwerkplek is ook de ideale basis om verder na te denken over werkprocessen. Want niet alleen IT-processen, maar ook businessprocessen kunnen verregaand geautomatiseerd en geoptimaliseerd worden. De kostenreductie en extra inkomsten die je hiermee genereert, nemen met de jaren toe, terwijl je cloudwerkplek niet per se duurder wordt.

## Grip op data en veiligheid

Op dit moment is de Microsoft cloud de veiligste plek voor al je data. De snelheid waarmee een cloudprovider technische kwetsbaarheden ontdekt en repareert is voor je eigen IT-afdeling onmogelijk te halen. Dat betekent natuurlijk niet dat je alle verantwoordelijkheid voor security en privacy bij Microsoft neer kunt leggen. Een gespecialiseerde partner zoals Rapid Circle helpt je daarbij door een team van specialisten binnen het Security Operations Center. Zij bekijken samen met jouw eigen ICT-afdeling op een centraal dashboard wat er overal gebeurt. Op basis van slimme analyse vanuit de Microsoft technologie pakken zij de kwetsbaarheden actief op. Er blijft ook een functioneel deel over, het bepalen en implementeren van beveiligingsbeleid, dat je zelf moet doen of uitbesteden. Hoewel je niet precies kunt narekenen hoeveel geld je bespaart door privacy en dataveiligheid in de cloud op orde te brengen, kun je wel nagaan wat de potentiële kosten zijn bij een hack, ransomware-aanval of datalek.

## Versnellen van je digitale transformatie

De overgang naar een cloudwerkplek is een prachtig moment voor het versnellen van je digitale transformatie. De flexibiliteit en innovatiesnelheid die op het moment gevraagd worden van mensen en organisaties, kun je eigenlijk alleen maar in de cloud bereiken. Alleen in de cloud kun je data breed beschikbaar maken en combineren met data uit andere bronnen, terwijl je toch grip houdt op beveiliging en compliance. Microsoft Azure biedt bovendien allerlei standaard data-functionaliteit die je helpt snel stappen te zetten met innovatie. Ook de cloudwerkplek heeft altijd de nieuwste features, is altijd up to date wat beveiliging betreft en profiteert automatisch van alle innovaties die wereldwijd worden uitgerold. Een werkomgeving die automatisch modern en veilig blijft en die je dagelijks laat zien wat er allemaal mogelijk is voedt de groei-mindset van je mensen en geeft je IT-afdeling de ruimte om over samen met de business over innovatie na te denken.

# Wat als we het niet doen?

Om je businesscase volledig te maken, heb je ook een goed beeld nodig van de cost of doing nothing. Wat riskeren we als we niets doen? Hoewel het lastig is om er concrete cijfers aan te hangen, zijn er drie belangrijke risico's die je loopt als je niet doorpakt op het implementeren van je cloudwerkplek:

## 1 Talent werven wordt moeilijk

Er studeert op het moment een generatie mensen af, die vanaf hun geboorte geleefd hebben in een digitale wereld. Deze digital natives zijn gewend om via de cloud altijd en overal te kunnen communiceren en hun zaken te kunnen regelen. Het is ook hun natuurlijke manier van doen om mee te bewegen met technische ontwikkelingen, waarbij ze er meestal vanuit gaan dat de technische details voor ze afgeschermd worden. Dit zijn je nieuwe werknemers, en ze nemen geen genoegen met oude, trage IT die hen hindert in plaats van met ze mee te bewegen.

Er is ook een nieuwe generatie IT'ers die geen zin meer heeft in dagelijks terugkomend, saai beheerwerk. Opgeleid in de geest van agile en DevOps, zijn ook zij gewend om vooruit te gaan en te werken aan innovatie en vooruitgang, in plaats van aan technisch onderhoud.

Als je de stap naar de cloud niet maakt, wordt het erg moeilijk om deze jonge generatie aan je te binden. Zij zullen kiezen voor een meer flexibele, innovatieve werkgever.

## 2 Security wordt een groot probleem

On-premises werkplekken zijn het favoriete doelwit van hackers. Omdat ze meestal het makkelijkste doelwit zijn. Zonder cloudwerkplek raak je

onherroepelijk achter in de wapenwedloop met cybercriminelen. En uiteindelijk gaat het een keer mis...

## 2 Innovatie gaat te langzaam

Een IT-afdeling die zijn tijd besteedt aan technisch onderhoud, heeft geen tijd om de business te ondersteunen bij innovatie. Terwijl die innovatie in de wereld om je heen, aangejaagd door de

coronacrisis, juist sneller gaat dan ooit. Het is dus niet de vraag of je de overstap naar een cloudwerkplek gaat maken, maar of je hem op tijd gaat maken.

# Next steps

We begrijpen heel goed dat het uitrollen van online trainingen, het monitoren van security awareness, het nadenken over topics, het rapporteren en bedenken van opvolgacties, dat dat allemaal wéér iets is dat bij je takenpakket komt. Daarom bieden we deze trainingen aan als managed service. Dat betekent dat we je het inrichten van dashboards, het finetunen van de templates, het inventariseren van de risico's en de kwartaalrapporten uit handen nemen.

## Verder praten over de Business Case?

Wil je weten hoe de businesscase voor de cloudwerkplek er voor jou uitziet? We hebben een aantal gratis assessments ontwikkeld die je snel laten zien hoe je ervoor staat op het gebied van bijvoorbeeld werkplekbeheer of security. Plan gauw een afspraak in en begin met het bouwen van jouw businesscase. En je toekomstige werkplek.



Neem contact op met **Wilco Turnhout**  
Chief Strategy Officer  
[wilco.turnhout@rapidcircle.nl](mailto:wilco.turnhout@rapidcircle.nl)